



Intercompany Solutions 处理公司间贸易的 解决方案



全局数据分发

在全球性机构不断发展和转变其流程以适应市场需求的同时，相关的通用数据需要迅速传递到机构内的所有实体，以确保稳定性。

在这个全局范围内的另一个关键元素是这些机构遵守当地业务规则和要求的能力。

内部公司间贸易

在全球性机构中运营的公司执行大量的内部交易，他们可以从自动化、高效和耗时低的流程中受益，以便专注于最重要的事情 - 客户。

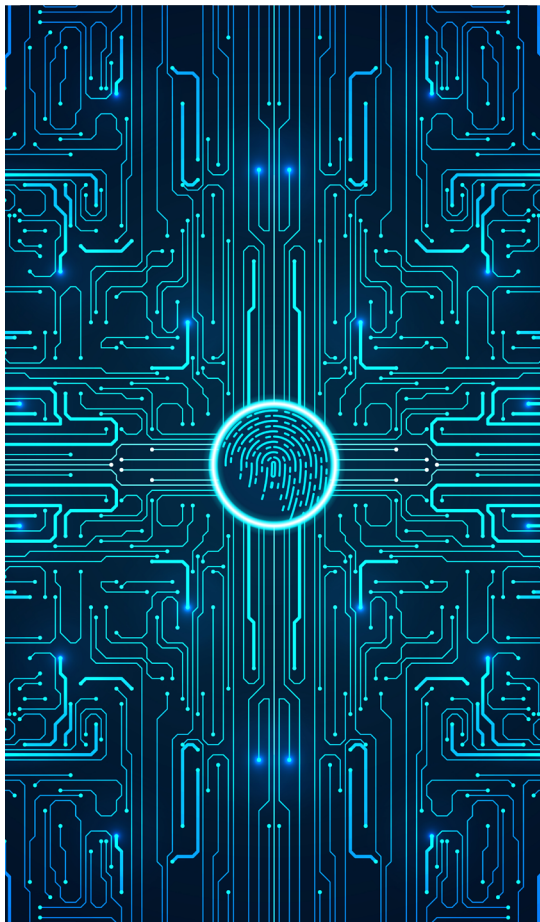
财务整合

对全球性机构的普遍要求是实时提供全球财务报告，并始终保持当地业务的透明度。

这两个元素对于支持战略决策和更好决策至关重要。

控制与协作

鉴于公司需要顺利管理和控制全局数据分发以及在任何时刻提供相关和准确信息来运营全球业务的必要性，保持公司间流程尽可能透明和可靠对于确保业务的持续性至关重要。



功能性

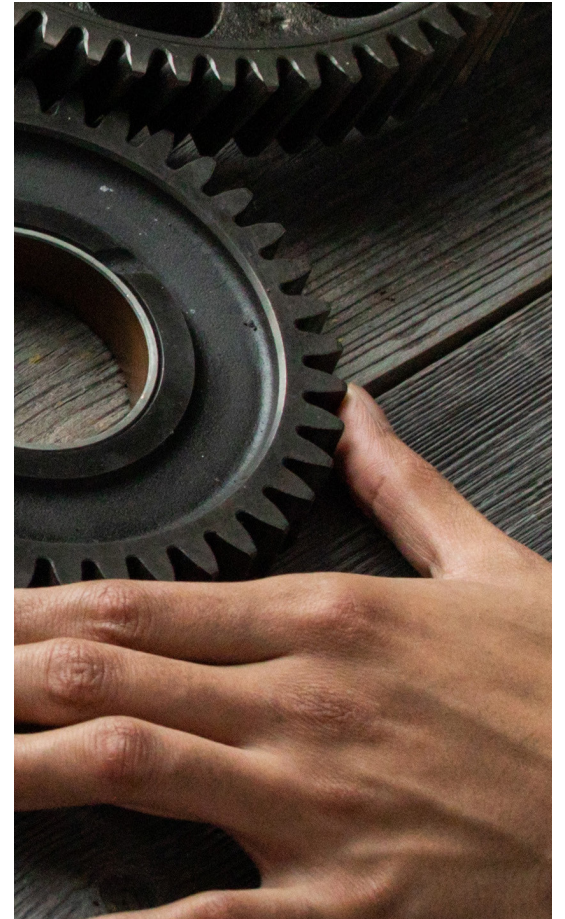
- ICS 管理
- 中央主数据管理
- 公司间贸易
- 财务合并





ICS管理

- 全局定义
- 主数据复制设置
- IC交易复制设置
- 合并设置
- 全面日志和状态仪表盘



中央主数据管理



复制设置

- 复制模板 (分配给每个公司)
- 复制至公司组
- 按名称的键映射 (中央到本地)
- 业务驱动的高级规则至字段级别

全面日志记录

- 状态仪表盘 (中央数据库)
- 上下文日志 (每个数据库)
- 重试机制 (发生错误时)

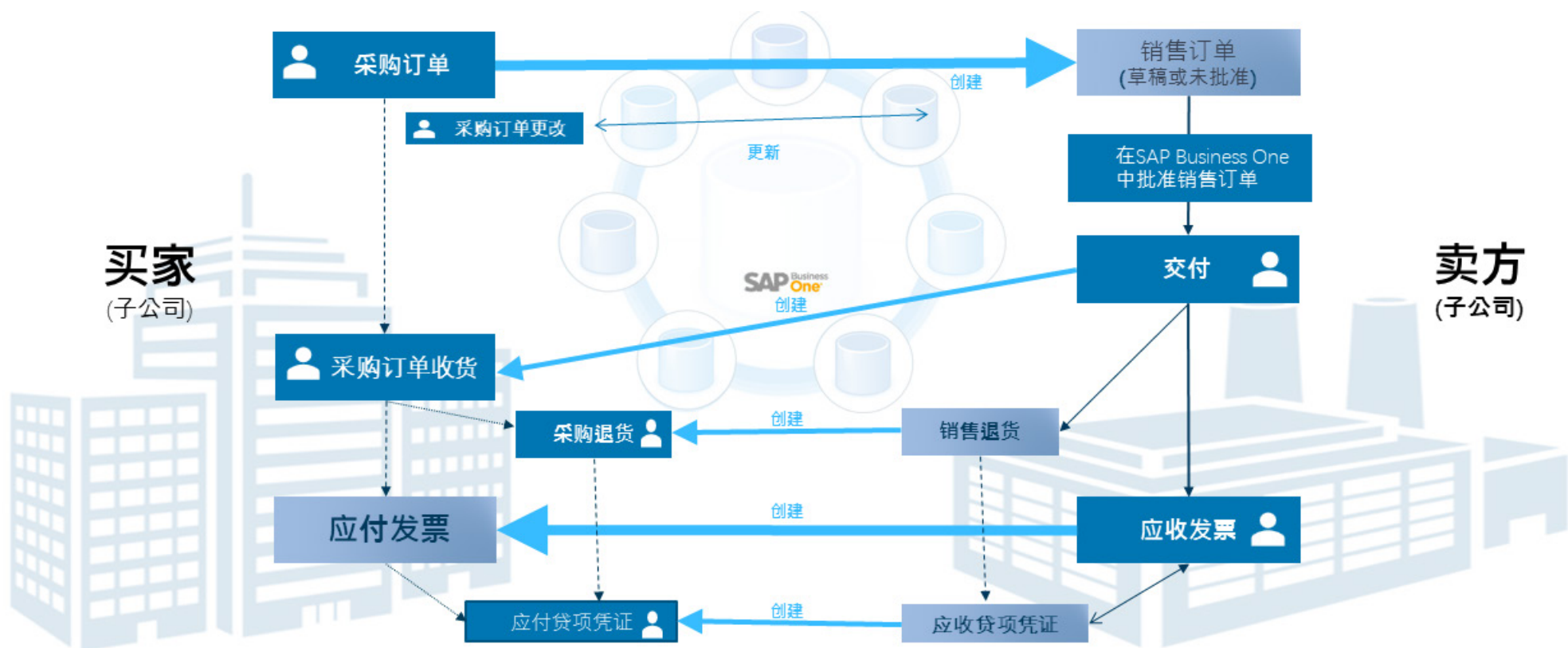
复制对象

- 物料
- 业务伙伴
- 科目表
- 成本中心 (维度)
- 分配规则
- 项目
- 付款条款/折扣组
- 过账期间
- 货币
- 汇率
- 用户
- 用户组

全局数据授权



公司间贸易



复制设置

- 复制模板 (分配给每个公司)
- 业务驱动的高级规则至字段级别

公司间工作流程

- 采购订单到销售订单
- 发货单到采购收货单
- 应收发票到应付发票
- 应收贷项凭证到应付贷项凭证
- 合并操作复制

全面日志记录

- 状态仪表板 (中央数据库)
- 上下文日志记录 (每个数据库)
- 重试机制 (发生错误时)



财务合并

复制设置

- 基于业务的高级规则至字段级别
- 组织结构图
- 多层次合并
- 科目映射

合并操作

- 日记帐分录复制 (从本地到合并)
- 自动化公司间操作移除
- 手动调整
- 合并操作复制

合并报表

- 合并损益表
- 合并试算平衡表
- 移除报告



路线图



财务规划

计划设置

- 组织结构图
- 多层次规划
- 科目映射
- 损益结构和公式定义

计划操作

- 预算上传 (Excel、现有预算、实际)
- 预算跟踪和导出
- 预算版本管理
- 预测预算
- 历史数据上传以进行比较
- 统计数据调整

计划报表

- YTD和MTD比较 (计划与实际)
- 损益比较
- 预测损益
- 多层次分析: 科目、成本中心 (多维度)、项目、客户、物料

财务分析

统一的支付批准

中央主数据管理

批准工作流程

- 多层次审批
- 基于组的授权



关于全球 SAP专家

毕文(be one solutions)是一家全球SAP合作伙伴, 专注于成功部署、实施和支持全球项目。

我们致力于与大型跨国公司建立富有成效的合作关系, 以帮助它们为其中小子公司部署简单而又强大的解决方案。

在过去的十年中, 我们积累了大量的ERP系统实施经验, 并在全球范围内采用了2层或1层战略进行推广。

我们的架构是全球性的, 但我们团队的专业是覆盖区域性的。

事实上, 我们的高级SAP顾问和开发人员都分布在全球各地。

我们开发了自己的跨公司解决方案, 以完善和加强SAP Business One, 并满足我们客户的需求和他们的最佳业务实践。

全局数据分发将更加轻松, 以增加交易处理能力。

我们的跨国专家团队拥有对不同行业的全面认识, 使毕文(be one solutions)成为ERP合作伙伴的最佳选择, be one ICS成为满足您特定需求的理想解决方案。



info@beonesolutions.com
www.beonesolutions.com



© be one solutions