



INTER COMPANY SOLUTION



Distribution globale de données

Face à la croissance et à l'évolution des processus des entreprises globales, il est essentiel que les données distribuées soient transmises rapidement de manière à assurer le bon fonctionnement de chaque département. La dimension mondiale implique aussi que ces organisations puissent respecter les normes et les besoins des entreprises locales.

Flux intercompagnies

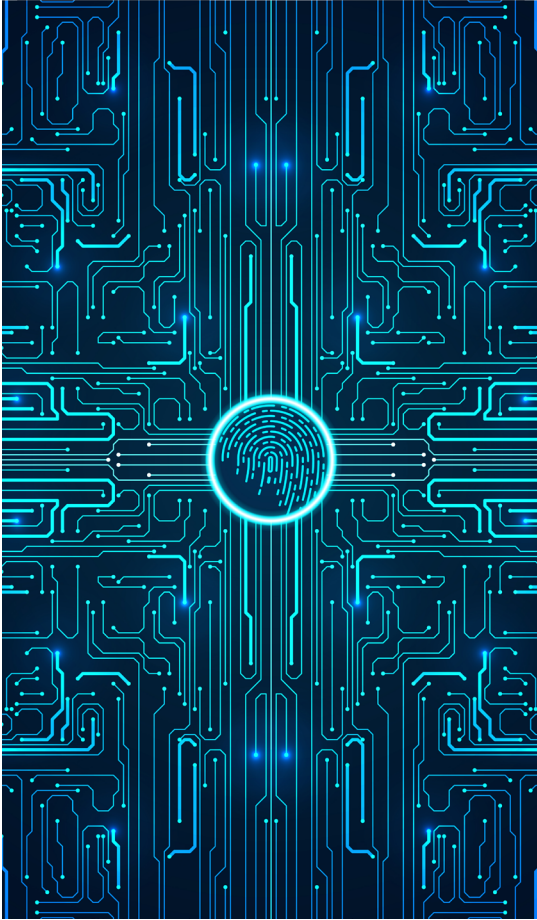
Les entreprises opérant au sein d'organisations mondiales effectuent un grand nombre de transactions internes. Des processus automatisés, rapides et performants leur permettent de se focaliser sur l'essentiel, leurs clients.

Consolidation financière

L'une des principales demandes des multinationales est de disposer d'un rapport financier global en temps réel et de maintenir la transparence sur les comptes locaux à tout moment. Ces deux éléments sont fondamentaux pour soutenir les décisions stratégiques et améliorer la prise de décision.

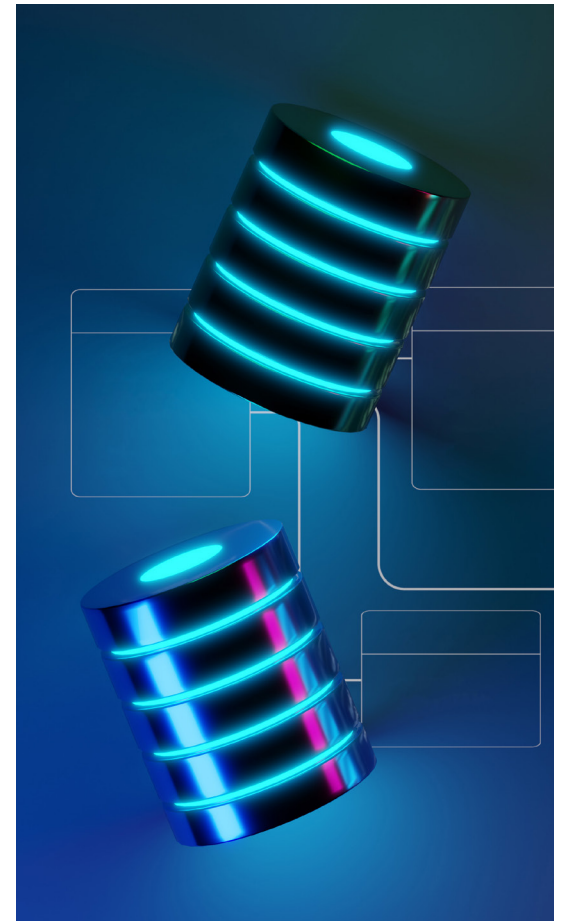
Contrôle et collaboration

Pour que les entreprises puissent gérer et contrôler efficacement la diffusion des données et les opérations globales, elles ont besoin d'informations exactes et pertinentes à tout moment. C'est pourquoi il est indispensable de rendre les process intercompagnie aussi transparents et fiables que possible pour garantir la pérennité des entreprises.



FONCTIONNALITÉS

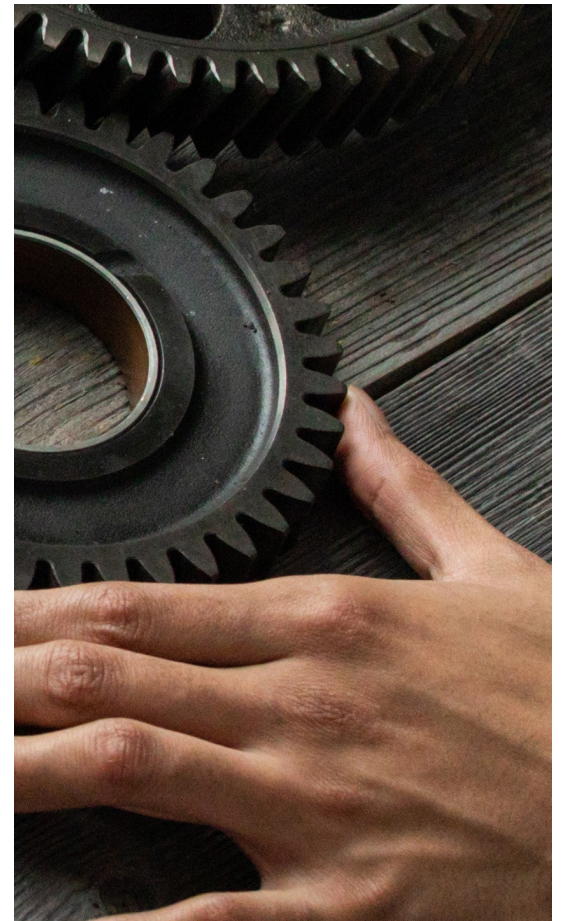
- Administration de l'ICS
- Gestion centrale des données maîtres
- Flux intercompagnies
- Consolidation financière





ADMINISTRATION DE L'ICS

- Définition du paysage de bases de données
- Paramètres de réplication des données maître
- Paramètres de réplication des transactions intercompagnies
- Paramètres de consolidation
- Historisation complète et tableau de bord d'état



GESTION CENTRALE DES DONNÉES MAÎTRES



Paramètres de réplication

- Modèles de réplication (attribués à chaque filiale)
- Réplication vers les groupes de filiales
- Mapping entre champ central et champ local
- Règles avancées possibles au niveau de chaque champ

Journalisation complète

- Tableau de bord (base de données centrale)
- Historisation des modifications (chaque base de données)
- Mécanisme de relance de réplication (en cas d'erreur)

Objets de réplication

- Articles
- Client / Fournisseur
- Plan comptable
- Centres de coûts (dimensions)
- Règles de répartition
- Projets
- Conditions de paiement/groupes de remises

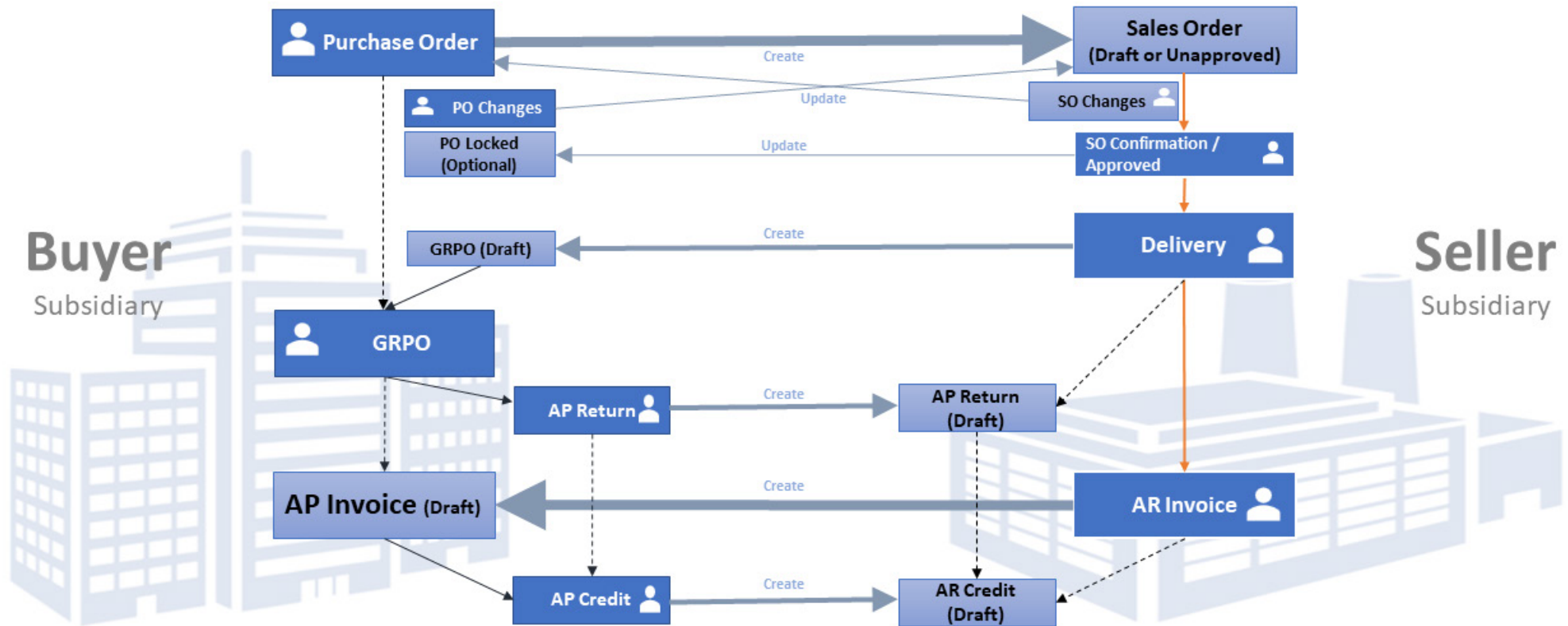
- Période comptable
- Devises
- Taux de change
- Utilisateurs
- Groupes d'utilisateurs

Autorisation sur les données globales

4



FLUX INTERCOMPAGNIES



Paramètres de réplication

- Modèles de réplication (attribués à chaque filiale)
- Règles avancées possibles au niveau de chaque champ

Flux transactionnels intersociétés

- Ordre d'achat vers commande de vente
- Livraison vers Réception Fournisseur
- Facture client vers facture fournisseur
- Avoir client vers Avoir fournisseur
- Réplication d'opération de consolidation

Historisation complète

- Tableau de bord d'état (base de données centrale)
- Historisation des modifications (chaque base de données)
- Mécanisme de relance de réplication (en cas d'erreur)



CONSOLIDATION FINANCIÈRE

Paramètres de répliation

- Règles avancées possibles au niveau de chaque champ
- Organigramme
- Consolidation à plusieurs niveaux
- Mapping des comptes

Opérations de consolidation

- Réplication des écritures au journal (base locale vers base de consolidation)
- Élimination automatisée des opérations IC
- Ajustements manuels
- Réplication d'opération de consolidation

Rapports consolidés

- P&L consolidé
- Balance de vérification consolidée
- Rapport d'élimination de marge



FEUILLE DE ROUTE



PLANIFICATION FINANCIÈRE

Paramètres de planification

- Organigramme
- Planification à plusieurs niveaux
- Correspondance des comptes
- Définition de la structure et de la formule du compte de résultat

Planification rapports

- Comparaison annuelle et mensuelle (budget vs actuel)
- Comparaison du compte de résultat
- Résultat prévisionnel
- Analyse à plusieurs niveaux : Compte, Centre de coût (dimensions multiples), Projet, Client, Article

Planification des opérations

- Téléchargement du budget (Excel, budget existant, données réelles)
- Suivi et exportation du budget
- Version du budget
- Budget prévisionnel
- Téléchargement de données historiques à des fins de comparaison
- Ajustements statistiques

ANALYSE FINANCIÈRE

APPROBATION PAIEMENT CENTRALISÉ

GESTION CENTRALE DES DONNÉES MAITRES

Processus d'approbation

- Approbation à plusieurs niveaux
- Autorisations basées sur le groupe



DÉCOUVREZ LES SPÉCIALISTES SAP MONDIAUX

be one solutions est un partenaire SAP global spécialisé dans les déploiements, l'implémentation et l'assistance à l'échelle mondiale. Nous nous concentrons sur des partenariats avec des multinationales qui cherchent à déployer des solutions simples mais puissantes pour leurs petites et moyennes filiales.

Au cours des quinze dernières années, nous avons accumulé une expérience considérable dans le déploiement de systèmes ERP et la réalisation de projets à l'échelle mondiale à travers une stratégie 2-Tier ou 1-Tier.

Notre structure est mondiale, mais notre expertise est locale. Notre équipe de consultants SAP seniors et de développeurs est répartie sur tous les continents.

Nous avons développé notre solution Intercompagnie pour compléter et renforcer SAP Business One, tout en répondant aux besoins de nos clients et en suivant leurs meilleures pratiques. Le partage des données à l'échelle mondiale sera plus facile et facilitera vos opérations. Notre équipe internationale d'experts possède une connaissance approfondie des différents secteurs d'activité, ce qui fait de *be one solutions* le meilleur choix en tant que fournisseur d'ERP et de *be one ICS* la solution idéale pour vos besoins spécifiques.



info@beonesolutions.com
www.beonesolutions.com

