



CLOUD HOSTING SERVICES



WARUM SIE SICH FÜR BE1S ENTSCHEIDEN SOLLTEN?

Strategische Partnerschaft

Wir sind eine direkte Partnerschaft mit AWS eingegangen, um die Infrastruktur schnell und effizient bereit zu stellen.

Eigene Experten

Unsere Teams bestehen aus AWS-Experten, um höchste Qualität, Sicherheit und Konformität bei allen Services, Einstellungen und Konfigurationen zu gewährleisten.

Täglich verfügbar

Eine unserer größten Stärken ist, dass es bei uns während der Umstellung der Infrastruktur keine Ausfallzeiten gibt. Unser Team sorgt für einen reibungslosen und ungestörten Arbeitsablauf, indem es jeden Schritt des Prozesses sorgfältig plant und vorbereitet. Während sich unsere AWS-Experten um die Infrastruktur kümmern, überwachen unsere SAP Business One-Experten den Rest, um einen reibungslosen Ablauf zu gewährleisten.

Kontinuierliche Verbesserung

Wir sind bestrebt, unsere Dienstleistungen und Standards ständig zu verbessern und zu erneuern. So stellen wir sicher, dass unsere Kunden immer die neueste Version unserer Lösungen erhalten.



VORTEILE DES CLOUD-HOSTINGS

Niedrige Kosten

- Unser Preismodell auf Abonnementbasis bietet planbare Bereitstellungskosten, da die monatlichen Zahlungen auf Ihre Anforderungen zugeschnitten sind.
- Die monatlichen Abonnementkosten decken den Support der gesamten SAP B1-Umgebung ab, so dass keine zusätzlichen IT-Kosten von Dritten anfallen.
- Keine versteckten Kosten.
- Einfache Preisgestaltung - monatliche Abrechnung mit Laufzeiten für 1 Jahr oder 3 Jahre.

Einfach zu bedienen

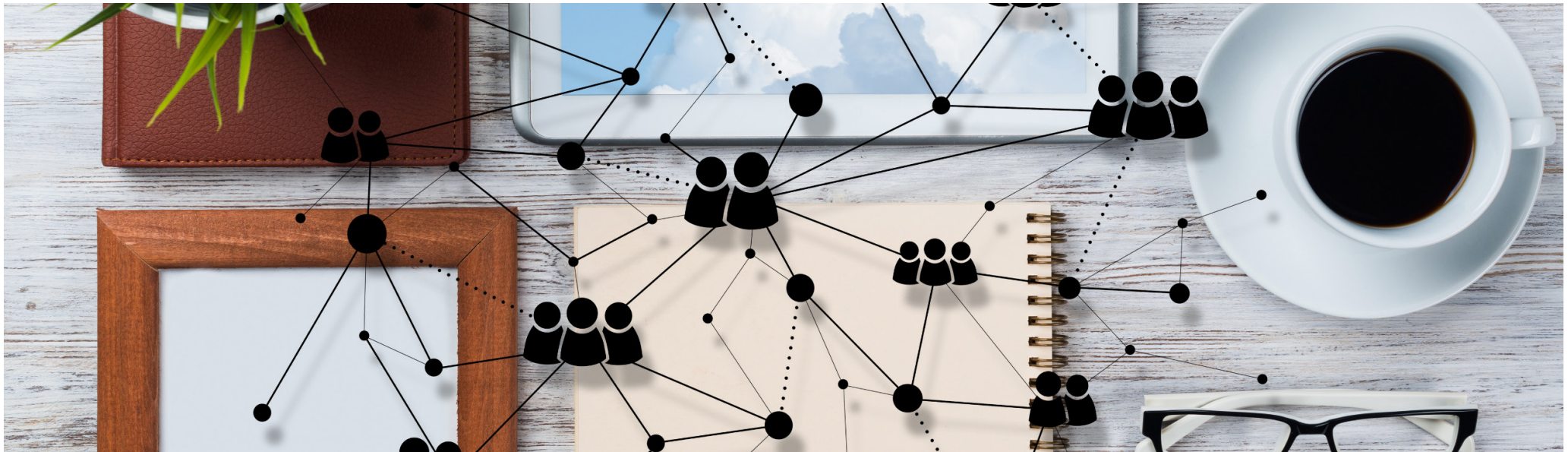
- Nahtlose, problemlose Überführung von interner Hardware in die Cloud.
- Optimierte Best-Practice-Sicherheit, die auf die gesamte Umgebung angewendet wird.
- Standardeinstellungen für Backup und Disaster Recovery, die an die Bedürfnisse Ihres Unternehmens angepasst werden können.

Skalierbarkeit

- Ein einfaches und unkompliziertes Verfahren zum Upgrade oder Downgrade Ihrer Cloud-Umgebung und der damit verbundenen Kosten.
- Sie brauchen keinen physischen Büroraum mehr, um Ihre Hardware zu lagern.

Verfügbarkeit

- Garantierte 99,50%ige Cloud-Verfügbarkeit.
- 24/7 mehrsprachiger Cloud- und IT-Support.
- Eine einzige Anlaufstelle für all Ihre Support-Anforderungen: *be one solutions*.



UNSERE CLOUD-HOSTING-LÖSUNG UMFASST

Server und Software

- SQL/HANA Backend Server.
- RDP Server und AD Server.
- Lizenzen für die Betriebssysteme Suse Linux und/oder MS Windows.
- Sophos Antivirus-Lizenz.
- Wiederherstellungsumgebung
- 24/7 Infrastruktur-Unterstützung.

Beschleunigte Umsetzung

- Steigerung von Effizienz und Produktivität
- Senken Sie die Kosten und erhöhen Sie die Anpassungsfähigkeit Ihres Unternehmens an Veränderungen.
- Passen Sie Ihre Lösungen an Ihren Bedarf an.
- Beschleunigung der Innovation durch Integration.
- Boosten Sie nicht nur die IT-Abteilung, sondern auch Ihre anderen Abteilungen.

Verbesserte Anpassungsfähigkeit Erhöhter Geschäftswert

- Automatisieren und verbessern Sie Ihre Geschäftsprozesse mit Ihren SAP-Lösungen.
- Nutzen Sie Tools, Sicherheitsfunktionen und gebrauchsfertige Geschäftsprozesse.
- Bieten Sie positive, digitale Erlebnisse über alle Anwendungen und Kanäle hinweg.
- Entwickeln und verwalten Sie Erweiterungen in jeder Umgebung.
- Reduzierung der Investitionskosten.
- Nutzen Sie die offenen Partner-Ökosysteme der SAP.
- Bereitstellung vorgefertigter Lösungen, die auf die Bedürfnisse von Unternehmen und Branchen zugeschnitten sind.



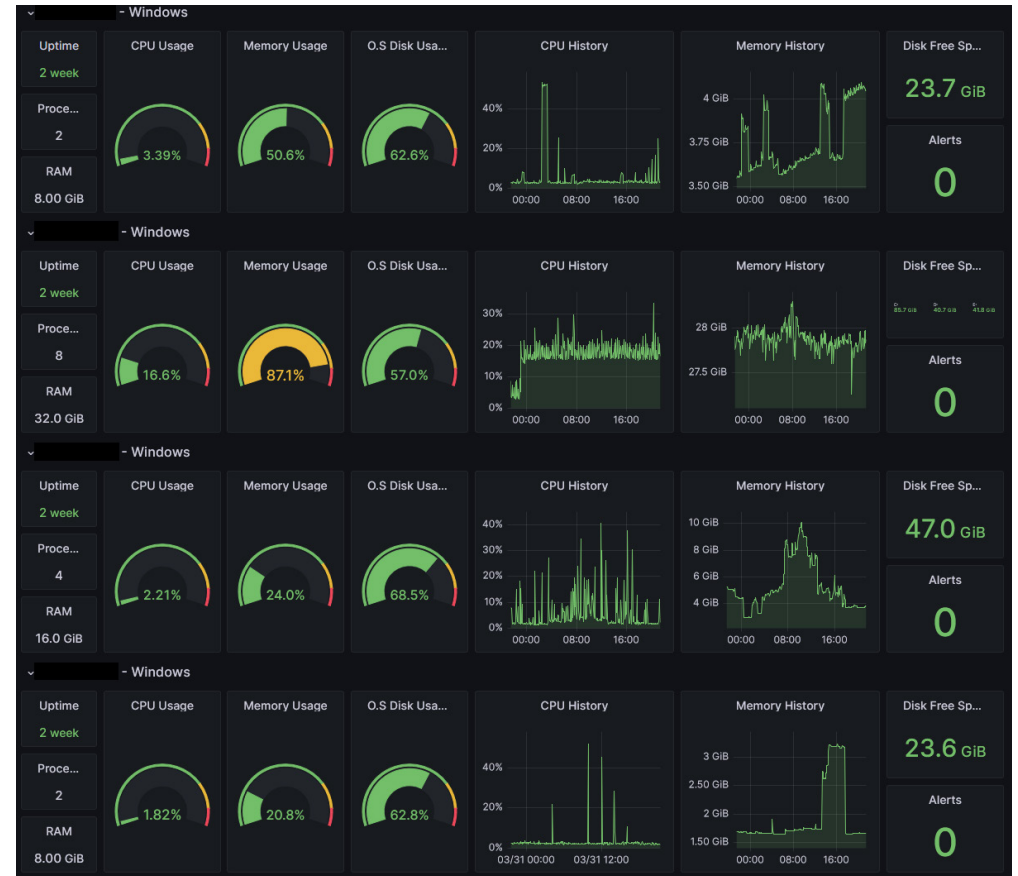
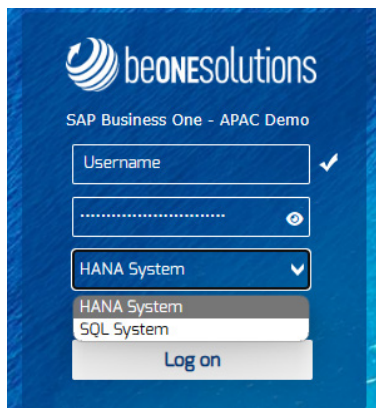
BE1S CLOUD VERFÜGBARKEIT

- Diese Angaben beziehen sich nur auf die Systeme der BE1S Cloud-Umgebung.
- Für SAP Business One, Add-ons und andere Services gelten gesonderte Vereinbarungen im Rahmen von weiteren Verträgen.

SERVICES	FUNKTIONEN	VERFÜGBARKEIT / ZEIT
	<u>Cloud Verfügbarkeit</u>	99.50%
<u>CLOUD SERVICE ZUR WIEDERHERSTELLUNG</u>	Datenbank Wiederherstellung	01:00
	Server Wiederherstellung	04:00
<u>SUPPORT & SERVICE</u>	System monitoring & Warnmeldungen	24/7
	Dringende Meldung	24/7
	Standardmeldung und Änderungsanfragen	Werktags von 08:00 bis 18:00 Uhr (Ortszeit)
<u>ZEIT FÜR DIE LÖSUNG DES PROBLEMS</u>	P1 - Dringend	01:00
	P2 - Kritisch	04:00h
	P3 - Standard	08:00 (innerhalb der Arbeitszeiten)
	Zielerfüllung	95%

UNSERE CLOUD BIETET TSPLUS VORTEILE

- Das Lizenzierungsmodell basiert auf gleichzeitigen Verbindungen und nicht auf der Gesamtzahl der Benutzer wie bei Microsoft RDS, was zu niedrigeren Kosten führt.
- TSPlus kann über eine Webseite aufgerufen und verwendet werden:
 - HTML5 auf RDP, ähnlich wie Windows RDP, aber über jeden Browser zugänglich.
 - RemoteApp, bei der die Benutzer nur die frei gegebenen Anwendungen sehen und sie direkt öffnen können.
- Dank des HTML5-Zugangs ist TSPlus von überall und auf jedem Gerät mit Internetanschluss zugänglich.
- Die TSPlus-Kommunikation erfolgt ausschließlich über HTTPS mit entsprechend konfigurierten SSL-Zertifikaten, wodurch ein hohes Maß an Sicherheit gewährleistet ist.
- Unterstützt die Zwei-Faktoren-Authentifizierung (2FA), die gegen einen geringen Aufpreis freigeschaltet werden kann.
- TSPlus ermöglicht die Einrichtung einer Serverfarm, so dass die Kunden nur eine Webseite für den Zugang benötigen, sodass die Verwendung von IP-Adressen und Ports überflüssig wird.



24/7 UMFASSENDE ÜBERWACHUNG

Wir verwenden die führende Überwachungssoftware, Prometheus und Grafana, um eine umfassende rund-um-die-Uhr Überwachung aller Server unserer Kunden zu gewährleisten. Unsere Überwachung umfasst Alarme für gängige Metriken wie CPU und RAM. Darüber hinaus bieten wir spezielle Warnungen für die SAP Business One-Umgebung, die von unserem engagierten Team speziell entwickelt wurden.



WARUM IST CLOUD-HOSTING FÜR SIE GEEIGNET?

Anpassungsfähigkeit der Cloud

- In der sich schnell wandelnden IT-Welt können herkömmliche Server schnell veraltet sein.
- Cloud-Umgebungen entwickeln sich ständig mit den aktuellen Technologien weiter und passen sich an Ihre spezifischen Bedürfnisse an.
- Nutzen Sie die Cloud-Technologie, um Ihre Infrastruktur zukunftssicher zu machen.

Zusätzliches Fachwissen

- Wir von *be one solutions* sind globaler Spezialist für SAP-Implementierungen. Wir zeichnen uns durch Remote-ERP-Implementierungen aus.
- Unser Fachwissen stellt sicher, dass Sie einen nahtlosen Übergang in die Cloud vollziehen können.
- Unser Team findet Cloud-Lösungen für optimale Ergebnisse.

Ganzheitliche Lösungen

- Wir begleiten Sie durch den Cloud-Migrationsprozess.
- Als bedeutender SAP-Partner bieten wir erfolgreiche globale Implementierungen.
- Wir verstehen die Herausforderungen des Hostings und bieten die passenden Lösungen.

6





ÜBER DEN GLOBALEN SAP-EXPERTEN

be one solutions ist ein globaler SAP-Partner, spezialisiert auf erfolgreiche weltweite Rollouts, Implementierungen und Unterstützung. Wir konzentrieren uns auf die Bildung erfolgreicher Partnerschaften mit großen multinationalen Konzernen, die eine unkomplizierte, aber leistungsfähige Lösung für ihre kleinen und mittelständische Tochtergesellschaften einzuführen wollen.

In den letzten zehn Jahren haben wir umfangreiche Erfahrungen bei der Implementierung von ERP-Systemen und der Durchführung von globalen Rollouts durch eine 2-Tier- oder 1-Tier-Strategie gewinnen können.

Unsere Struktur ist global, aber das Wissen unseres Teams ist ebenfalls regional.

Unser Team von erfahrenen SAP-Beratern und Entwicklern ist auf allen Kontinenten zu Hause.

In der sich schnell verändernden IT-Welt kann Ihr bestehender Server schon in ein oder zwei Jahren veraltet sein.

Bei *be one solutions*, einem globalen SAP-Implementierungsexperten, gehört die Arbeit mit der Cloud zu unserer täglichen Routine. Als einer der größten Partner von SAP sind wir auf erfolgreiche, globale Implementierungen, Blueprints und weltweiten Support spezialisiert. Als Cloud-Hosting-Anbieter verstehen wir die Herausforderungen unserer Kunden und bieten Lösungen für alle Fälle.

BE1S CLOUD

The logo features the text "BE1S" stacked above "CLOUD" in a bold, dark blue sans-serif font. To the right of the text is a stylized cloud icon, also in dark blue, with three rounded lobes.

info@beonesolutions.com
www.beonesolutions.com



© be one solutions